

# KIOSKO

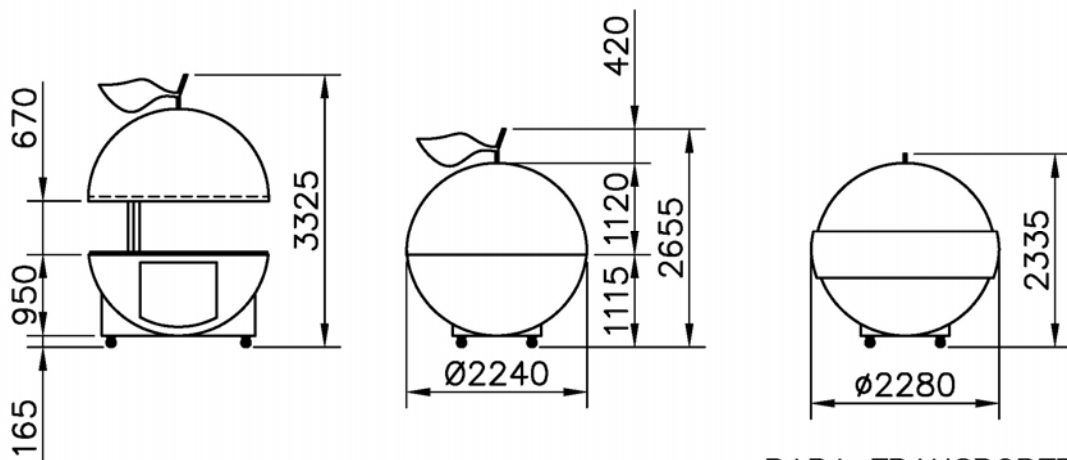
## DATOS TÉCNICOS

### DIMENSIONES

ALTO: 2655mm cerrado/ 3325mm abierto.  
ANCHO: Ø2240mm.  
PESO: 300Kg

### PRODUCTO EMBALADO PARA TRANSPORTE

VOLUMEN: 11,46m<sup>3</sup>  
MEDIDAS: 2335mm altura x Ø2280mm.  
PESO: 300Kg



PARA TRANSPORTE

## DATOS COMERCIALES

- Estructura de fibra de vidrio en color naranja y verde.
- 4 ruedas (2 con freno), 2 manetas y cáncamo para guiar y facilitar su desplazamiento.



- Todo el diámetro de la esfera sirve de mostrador, dotándole de mayor superficie útil de venta y atención al público.



- Instalación eléctrica con tomas de luz y 4 luces en el interior que añade atractivo visual.



- Banco de acero inoxidable con fregadero e instalación de agua con bomba de pie.



Garrafa blanca para agua limpia  
Garrafa roja para agua sucia

Bomba de pie

- Mecanismo de apertura sube-baja mediante manivela, con bloqueo de seguridad.





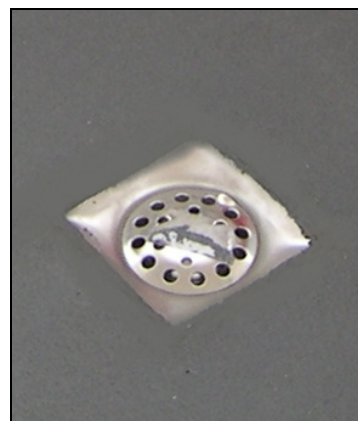
- Todo el diámetro superior de la esfera sirve de estantería para productos ligeros.



- Puerta de acceso lateral con cerradura.



- Espacio para instalar otro equipamiento: refrigerador (ancho máximo 1005mm), cafetera, etc.
- Desagüe en la zona central de la base para una mayor limpieza interior.



- 4 cierres rápidos y uno de seguridad para cerrar el Kiosco.



## **SISTEMA DE SEGURIDAD**

Interruptor diferencial de 0.03A.  
Interruptor magnetotérmico 25A.

## **CERTIFICADOS**